

# SHARP

## X Series

Professional Installation Projectors



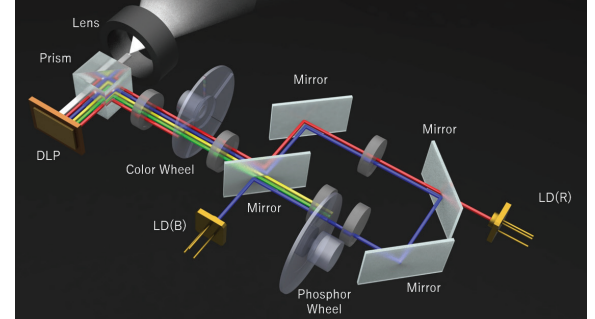
4K UHD



# Powerful installation projectors with laser-phosphor light source supports new, demanding projection applications.

## 레이저

- 별도의 유지보수 없이 20,000시간까지 사용이 가능하며, 5년/20,000시간 동안 부품 교환 보증이 포함됩니다.
- 고휘도 장비로서 낮은 소비전력으로 디지털 사이니지 및 테마파크와 같은 대화면, 고화질의 영상 및 이미지 연출이 가능합니다.
- 밝기 조정으로 레이저 광원 수명을 극대화할 수 있으며 장시간 동안 일관된 화질을 유지할 수 있습니다.
- 레이저 광원 기술로 프로젝터 실행 후 이미지가 즉시 투사됩니다.

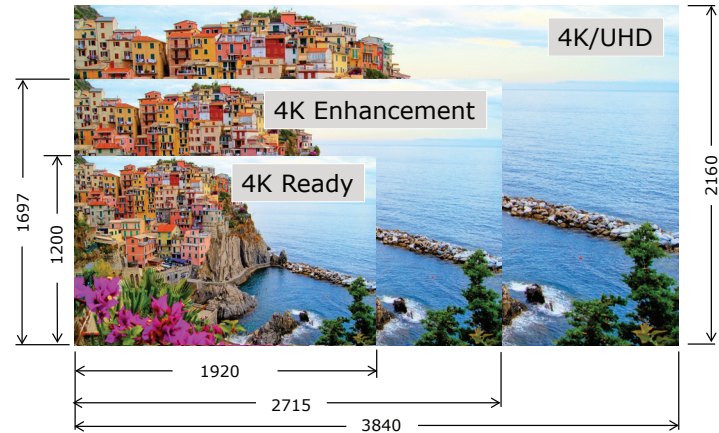


## 유연한 설치 편의성

- 빠르고 쉽게 교환이 가능하고, 편리하게 사용할 수 있으며, 모든 디테일을 잡아주는 바요넷 렌즈로 뛰어난 설치 유연성을 보여줍니다. 렌즈 투사 거리 범위는 1.3~141.3ft입니다.
- Tilt free 기능으로 세로 방향을 포함한 모든 방향으로 설치가 가능합니다.
- 렌즈 시프트 수직(+/-60%), 수평(+/-20%)으로 화면 정렬과 이동이 용이합니다.

## 4K UHD 해상도

- 픽셀 시프트 기능을 갖춘 Texas Instruments™의 최신 DMD(Digital Micromirror Device) 칩을 활용하여 920만 화소의 탁월한 해상도를 제공합니다.
- 표준 4K UHD LCD 디스플레이와 일관된 화면 해상도로 고화질의 영상과 이미지 품질을 보장합니다.

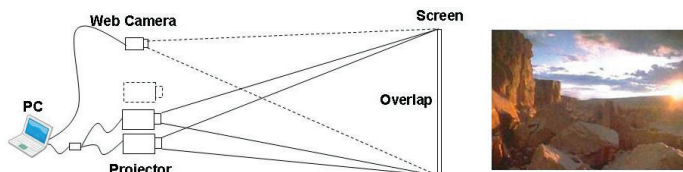


## 강력한 통합 기능 탑재

- HDBaseT 탑재로 비압축 Full HD 고화질 영상을 제공합니다.
- 고성능 영상 신호 처리 및 스케일링으로 실제와 같은 화질을 제공 합니다.
- Crestron RoomView®, AMX Beacon 및 PJ Link와 같은 통합 소프트웨어 애플리케이션을 통해 완벽한 상호작용 및 제어 기능을 제공합니다.

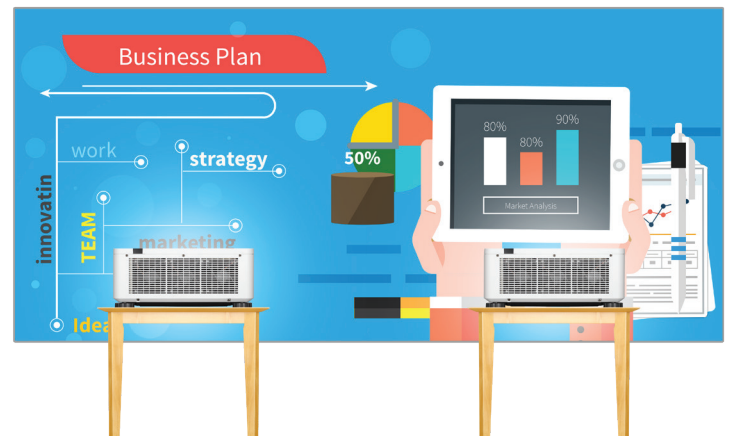
## 스태킹 보정

스태킹 보정 기능을 통해 프로젝터의 영상 밝기를 66,000lm까지 향상시켜 대형 스크린 및 스태킹 보정 주변에 강한 빛이 있는 환경에 적합하게 만들어 줍니다.



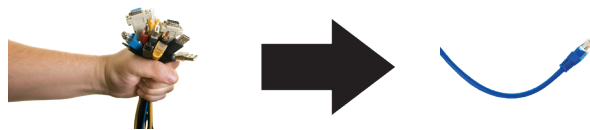
## 엣지 블렌딩

엣지 블렌딩 기능이 탑재되어 있어 투사된 여러 개의 이미지들을 조합하여 단일 고해상도의 이미지를 투사합니다.



### 내장형 HDBaseT 지원

HDBaseT로 설치를 간략화하십시오. 비디오 애플리케이션에 최적화되었으며 압축되지 않은 FULL HD 디지털 비디오, 오디오, 이더넷, 전원 및 다양한 제어 신호를 지원합니다. 케이블 한 개(최대 100m)만 실행하므로 인프라 및 인건비가 절감되고 설치가 상당히 쉬워지며 케이블 잡음이 발생하지 않습니다. 압축되지 않은 HD 비디오 지원으로 인해 이미지가 더욱더 좋아집니다. 또한 제어 신호는 동일한 케이블에 포함되어 있습니다.



### 밀폐형 광학 엔진

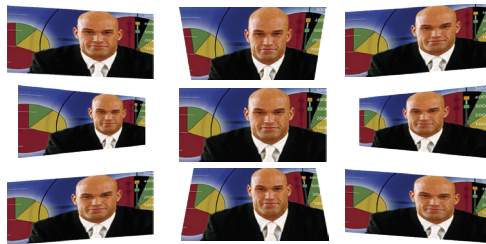
- 프로젝터의 더 긴 수명과 투사 이미지의 일관된 화질 및 밝기를 보장합니다.
- SHARP X 시리즈 프로젝터는 유지보수 비용이 들지 않습니다.
- 오염물질로부터 화질이나 영상 밝기에 영향을 받지 않습니다.

### IP6X, 최고 등급의 방진 성능

- 먼지 유입을 완벽하게 차단할 수 있습니다.
- 해당 모델은 최고 수준의 방진 성능을 제공합니다.
- 해당 등급은 달성하기 매우 어려운 등급임에도, 제3자 인증을 받아 신뢰성을 보장합니다.

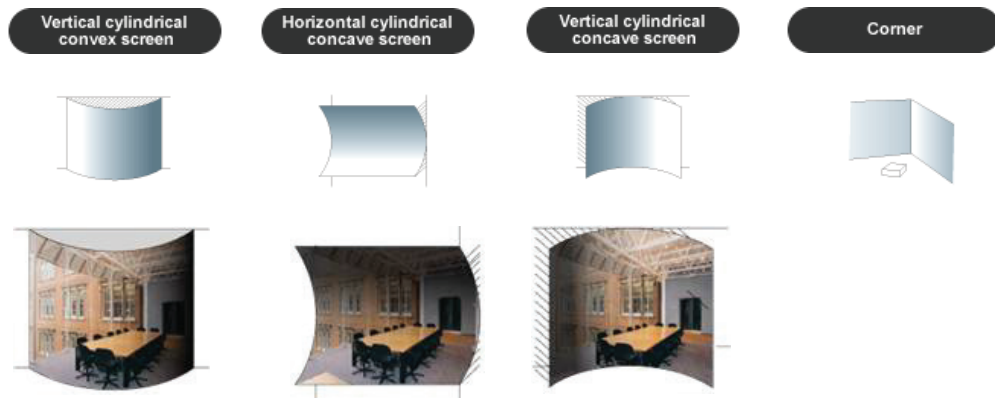
### 코너스톤

항상된 코너스톤 기능은 프로젝터가 가로, 세로, 그리고 대각으로 왜곡되어 있더라도, 투사되는 이미지를 보정해 줍니다.



### 기하보정

SHARP X 시리즈의 영상 투사는 표준 평면 스크린이나 벽면에 국한되지 않습니다. 기하보정 기능은 구형, 원통형, 각진 곳, 불규칙한 표면에 영상을 투사 할 수 있습니다.



### Roll Free 기능

Roll Free 기능으로 바닥, 천장 또는 특정 각도로의 투사가 가능하여 어느 각도에서도 일반적인 설치가 가능합니다.



기타 유용한 기능

**Advanced AccuBlend™** 프로젝터 사양과 다른 해상도의 입력신호가 연결되어도 이미지 투사가 가능합니다.

**AutoSense™** 컴퓨터 신호에 자동으로 동기화되며, 원터치 이미지 최적화 기능을 제공합니다.

**Remote diagnostics** 사용자가 프로젝터를 원격으로 모니터링하고 조정할 수 있습니다.

**Built-in HTTP page** LAN network 제어 및 모니터링이 가능합니다. 프로젝터나 프로젝터 램프 에러에 대한 이메일 알람이 가능합니다.

보증기간

정품 등록된 제품은 5년 또는 20,000시간(선도래 기준)의 기한 동안 부품 교환 및 Instacare가 포함된 워런티 기간을 보장받습니다.

구성품

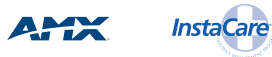
리모컨, 배터리, 전원 코드, CD-ROM 사용 설명서, 빠른 시작 가이드북, 제품 등록 카드

ACCESSORIES

- IPJ2000CM Ceiling mount
- RMT-PJ40 Replacement remote control
- RGBCBL-PJPX RGB cable
- Optional Lenses XP-57UL, XP-58ZL, XP-59ZL, XP-60ZL, XP-61ZL, XP-62ZL

모델번호

- XP-X141Q-B
- XP-X141Q-W
- XP-X171Q-B
- XP-X171Q-W



모델		XP-X141Q	XP-X171Q
디스플레이 기술		0.8" DLP HEP DMD	
광출력(lumens)	Center	13,500	16,500
	Normal	13,500	16,500
	ECO Mode OFF	13,500	16,500
해상도	Native	WUXGA 1920 x 1200	
	Maximum	4K UHD 3840 x 2400	
		3,000,000:1 (with Dynamic Contrast)	
명암비(최대)	20,000 hours		
수명시간(최대)	Separate Sync / Composite Sync / Sync on G		
스크린 크기(diagonal)			
투사 비율	XP-57UL	0.31 - 0.33:1	
	XP-58ZL	0.55 - 0.75:1	
	XP-59ZL	0.74 - 1.08:1	
	XP-60ZL	1.05 - 1.41:1	
	XP-61ZL	1.40 - 2.11:1	
	XP-62ZL	2.10 - 4.00:1	
투사 거리	3.58 to 141 ft. / 1.09 to 43m		
투사 각도	5.8 to 18.1° tele / 11.4 to 25.8° wide		
렌즈	줌	Motorized	
		XP-57UL	1.06x
		XP-58ZL	1.36x
		XP-59ZL	1.46x
		XP-60ZL	1.34x
		XP-61ZL	1.51x
	XP-62ZL	1.90x	
	포커스	Motorized	
		XP-57UL	F=2.05 to 2.11, f= 5.81 - 6.17mm, TBD
		XP-58ZL	F=2.04 to 2.35, f= 10.03 - 13.60mm, TBD
		XP-59ZL	F=2.02 to 2.33, f= 13.47 - 16.67mm, 6.8 lbs. / 3.06kg
		XP-60ZL	F=1.90 to 2.09, f= 18.78 - 25.30mm, 6.4 lbs. / 2.91 kg
XP-61ZL		F=1.80 to 2.11, f= 25.04 - 37.57mm, 4.9 lbs. / 2.23 kg	
XP-62ZL	F=1.90 to 2.44, f= 37.23 - 70.60mm, 5.9 lbs. / 2.66 kg		
Shift	+/-20% 수직, +/-50% 수평 (XP-57UL, XP-58ZL, XP-59ZL), +/-20% 수직, +/-60% 수평 (XP-60ZL, XP-61ZL, XP-62ZL)		
Shutter	Laser Shutter		
키스톤 보정	+/- 36° 수평, +/- 36° 수직		
동기화 범위	수평	15kHz, 24-153kHz	
	수직	24, 25, 30, 48 Hz, 50 to 85 Hz, 100, 120 Hz	
지원 가능한 비디오 기준	24, 25, 30, 48 Hz, 50 to 85 Hz, 100, 120 Hz		
SD/HD 비디오 신호 호환성	480i, 480p, 576i, 576p, 720p, 1080i, 1080p, 4K		
PC 신호 호환성	VGA, SVGA, XGA, SXGA, SXGA+, UXGA, WUXGA, Quad HD		
Macintosh 호환성	Yes		
입력 단자	RGB1 (analog)	0	
	RGB1 (digital)	HDMI (V2.0) w/HDCP (V2.2/1.4)	
	RGB2 (digital)	HDMI (V2.0) w/HDCP (V2.2/1.4)	
	RGB3 (digital)	DP w/HDCP (V1.3)	
	RGB4 (digital)	DP w/HDCP (V1.3)	
	RGB5 (digital)	HDBaseT w/HDCP (V2.2/1.4)	
	RGB6 (digital)	12G SDI	
출력 단자	Audio1	0	
	Monitor Out		
	Audio Out	0	
3D Sync Line			
외부 제어장치	RS-232, IR, Wired Remote, HDBaseT, DDC/CI, RJ-45, USB (USB 2.0)		
동기화 호환성	Separate Sync / Composite Sync / Sync on G		
전력 요구량	100-240V AC, 50/60 Hz		
입력 전류	10.0A - 5.0A		
전력 소비량 (ECO off/ECO Mode/Standby/Standby-Power Saving)	1080W / 940W / 3.0W / 0.5W		
설치 순서	Floor/Front, Floor/Rear, Ceiling/Front, Ceiling/Rear		
제품 규격(WxDxH)	19.7 x 23.9 x 8.5 in. / 500 x 606 x 216 mm		
순중량	63.9 lbs. / 29.0 kg		
배송 규격(WxDxH)	30.9 x 27.5x 17.5 in. / 784 x 699 x 445 mm		
총중량	88.2 lbs. / 40 kg		
팬 소음	37 dB normal / 35 dB silent mode		
국가별 규제	US	USA UL60950-1: 2nd edition, UL 62368-1, 3rd Edition, FCC Part15 Subpart B(ANSI C63.4.2014)	
	Canada	CAN/CSA C22.2 No.62368-1-19, 3rd Edition, ICES-003 Issue 7(ANSI C63.4- 2014)	
사용 온도	온도	32-113°F / 0-45°C	
	습도	20 to 85% Humidity (Non-Condensing)	
보관 온도	온도	14-140°F / -10-60°C	
	습도	20% - 80% (non-condensing)	
모델 번호	XP-X141Q-B, XP-X141Q-W		XP-X171Q-B, XP-X171Q-W