

*laser*  
light source



**4K**UHD  
READY



## PA Series

기업, 교육기관, 박물관에 적합한 설치용 프로젝터

# LCD laser installation projectors extreme brightness captivates audiences in conference rooms, auditoriums and sanctuaries

NEC PA Series Projectors

## 강력한 성능

- 멀티 디스플레이 지원
- TileMatrix(내부 멀티스크린 스플리터)로 외부 하드웨어 없이 4K x 2K 프로젝터를 사용하여 4K 해상도 구현
- 내장된 데이지 체인 기능으로 멀티 디스플레이 애플리케이션 지원
- 옛지 블렌딩 기능으로 여러 이미지를 원활하게 구현

## 통합된 기능

- 4K Ready - NEC가 소유하고 있는 높은 수준의 영상처리기술/칩 스케일링 통해 4K 60
- AMX Beacon, Crestron Roomview, Extron XTP 및 PJ Link와같은 통합 소프트웨어 애플리케이션
- 완벽한 제어 시스템을 지원합니다.

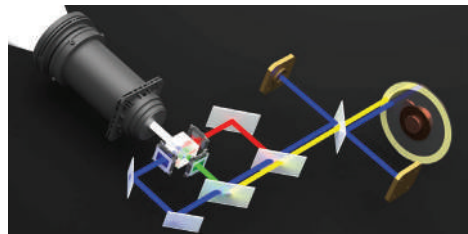


## 유연한 설치 편의성

- 빠르고 쉽게 전환이 가능하고, 편리하게 사용할 수 있으며, 모든 디테일을 잡아주는 바요넷 렌즈로 뛰어난 설치 유연성을 보여줍니다. 렌즈 투사 거리 범위는 4.25에서 141ft입니다.
- Roll-free 기능으로 모든 방향으로 설치가 가능하여 설치환경에 이상적인 기능을 제공합니다.

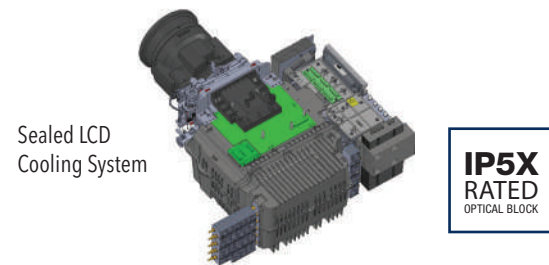
## 레이저

- 레이저의 즉각적인 반응으로 전원을 켜고 화면이 즉시 투사됩니다.
- Dual blue laser 시스템은 가장 높은 수준의 색 균형 조절이 가능합니다.
- 레이저 광원은 프로젝터의 수명을 연장 시켜줄 뿐만 아니라, 사용자가 편하게 볼 수 있는 화면을 제공합니다.



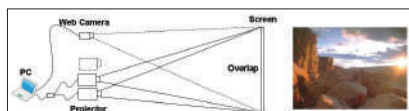
## Filter Free

- 필터 프리 LCD 프로젝터
- IP5X 인증 밀폐형 LCD 냉각시스템은 광학이나 필터로부터 유입되는 먼지를 차단합니다.
- 외부 공기가 유입되지 않습니다.
- 오염물질로부터 화질이나 영상 밝기에 영향을 받지 않습니다.
- 유지 보수가 필요 없는 LCD 레이저 프로젝터



## 스태킹 보정

스태킹 보정 기능을 통해 프로젝터의 영상 밝기를 40,000 루멘까지 향상시켜 대형 스크린 및 스태킹 보정 주변에 강한 빛이 있는 환경에 적합하게 만들어 줍니다.



## 옛지 블렌딩

옛지 블렌딩 기능이 탑재되어 있어 투사된 여러 개의 이미지를 조합하여 단일 고해상도의 이미지를 투사합니다.



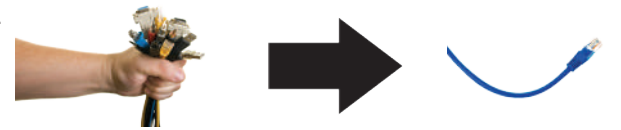
## ProAssist™

전문 설치를 위한 프로젝터 관리 소프트웨어는 최상의 화면 구현을 위한 높은 수준의 프로젝터 제어 기능을 지원합니다.



## 내장 HDBaseT 지원

HDBaseT로 설치를 간략화하십시오. 비디오 애플리케이션에 최적화되었으며 압축되지 않은 Full HD 디지털 비디오, 오디오, 이더넷 및 다양한 제어 신호를 지원합니다. 케이블(최대 100m)로 구동할 수 있어 인프라 및 인건비가 절감되고 설치가 상당히 간편합니다. 압축되지 않은 HD 비디오 지원을 통해 더욱더 놀라운 성능을 제공합니다.



## 다양한 종류의 입력단자

- 여러 개의 디지털 컴퓨터 입력단자 사용으로 입력신호간 빠른 전환이 가능합니다.
- 세 가지 오디오 입력(one mini stereo [HDMI1TM & HDMI2TM, and HDBaseT])으로 음향 추가가 쉬워졌으며, 발표의 품질을 향상시켜줍니다.

## 리모컨

유선 및 무선 야광 리모컨은 프로젝터의 모든 메뉴를 제어할 수 있는 것뿐만 아니라 어두운 환경에서도 사용할 수 있습니다. 램프 모드, 화면 비율, 음향 크기, 입력단자 선택과 같은 유용한 기능들을 바로 가기 버튼으로 손쉽게 사용할 수 있습니다.



## 입출력용 단자

PA 시리즈의 광범위한 입력 옵션 중에는 블루레이 플레이어, 케이블 박스, 위성 수신기 및 개인용 컴퓨터와 같은 고품질 소스에 연결하기 위한 HDCP 와 HDBaseT가 있습니다.



## 케이블 커버

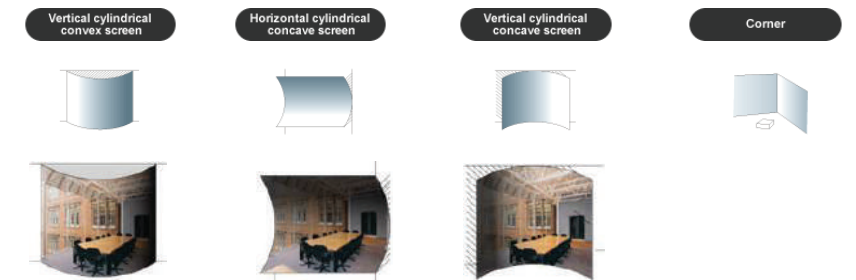
케이블 단자를 가려줄 케이블 커버를 부속품에 포함하였습니다. 프로젝터의 외관을 깔끔하게 만들어 줍니다.



## 더욱 더 향상된 소프트웨어 기능

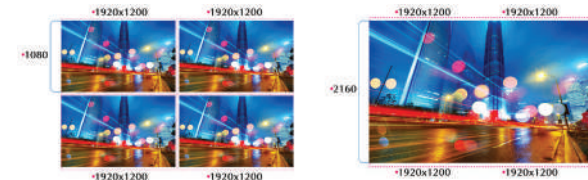
### 기하학적 보정

NEC PA 시리즈는 기존의 평면 스크린으로 한정되지 않고 기하학적 보정을 통해 구형, 원통, 코너 등과 같은 여러 가지 형태의 스크린에도 이미지를 구현할 수 있습니다.



### 화면 분할

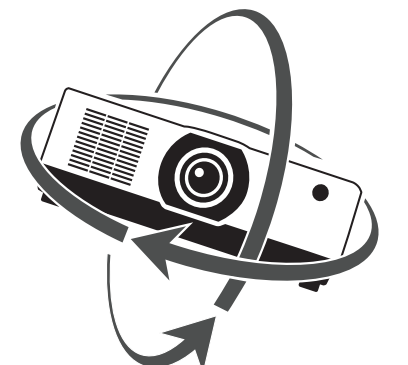
멀티 디스플레이 기능과 TileMatrix 기술의 탑재로 높은 품질의 4K 해상도 영상을 생성하는데 추가적인 하드웨어가 필요하지 않습니다.



Screen Splitter (Multi Display) by Daisy Chain

### 롤 프리

Roll-free 기능으로 어느 각도에서도 일반적인 설치가 가능합니다.



기타 유용한 기능

**Variable audio-out** 리모컨을 사용하여 프로젝터에 연결된 외부 스피커의 볼륨을 조절할 수 있습니다.

**Advanced AccuBlend™** 프로젝터 사양과 다른 해상도의 입력신호가 연결되어도 이미지 투사가 가능합니다.

**64-step image magnification** 이미지 확대 및 위치 조절이 가능합니다.

**Built-in HTTP page** LAN network 제어 및 모니터링이 가능합니다. 프로젝터나 프로젝터 램프 에러에 대한 이메일 알람이 가능합니다.

보증기간

정품 등록이 된 제품은 2년 또는 20,000 시간의 기간 동안 부품 교환 워런티 기간을 보장받습니다.

구성품

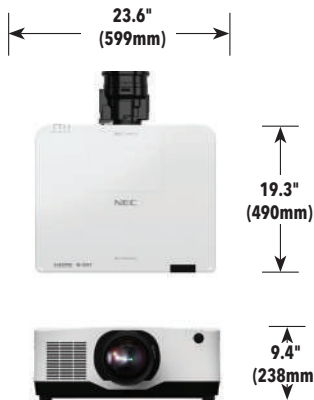
리모컨, 배터리, 전원 코드, CD-ROM 사용 설명서, 사용 가이드, 제품 등록 카드

Accessories

RMT-PJ40	Replacement Remote Control
Optional Lenses	NP53ZL, NP54ZL, NP55ZL
IPJ2000CM	Ceiling Mount
AEC006009	Adjustable Extension Column, 6" - 9"
AEC012018	Adjustable Extension Column, 12" - 18" Adjustable
AEC0203	Extension Column, 2' - 3'
AEC0305	Adjustable Extension Column, 3' - 5'
RGBCBL-PJPX	RGB Signal Cable

모델번호

NP-PA1505UL-B	NP-PA1705UL-B
NP-PA1505UL-W	NP-PA1705UL-W



		NP-PA1505UL	NP-PA1705UL
광출력(lumen)	Ansi lumen	14,000	16,000
	lumen	15,000	17,000
해상도	Native	WUXGA(1920x1200)	
	Maximum	4K(4096x2160)	
명암비(최대)		3,000,000:1	
수명시간(최대)		20,000h	
스크린 크기		1.52 to 12.7m, NP53ZL, NP54ZL, NP55ZL	
투사 비율	NP51ZL	0.53 - 1.25 : 1	
	NP52ZL	0.646 - 0.865 : 1	
	NP53ZL	0.86 - 1.25 : 1	
	NP54ZL	1.24 - 2.01 : 1	
	NP55ZL	1.98 - 3.95 : 1	
	NP56ZL	3.92 - 7.4 : 1	
투사 거리		3.58 to 141 ft. / 1.09 to 43m	
투사 각도		5.8 to 18.1° tele / 11.4 to 25.8° wide	
렌즈(Motorized)	줌	NP51ZL	1.23x
		NP52ZL	1.34x
		NP53ZL	1.45x
		NP54ZL	1.62x
		NP55ZL	1.99x
		NP56ZL	1.89x
	포커스	NP51ZL	N/A
		NP52ZL	N/A
		NP53ZL	Motorized zoom / focus, F=1.8 to 2.24, f=19.0 - 27.6mm, 3.7lbs./5.3kg
		NP54ZL	Motorized zoom / focus, F=1.8 to 2.24, f=27.7 - 44.9mm, 3.7lbs./4.5kg
NP55ZL	Motorized zoom / focus, F=1.84 to 2.58, f=43.8 - 87.2mm, 3.7lbs./5.4kg		
NP56ZL	N/A		
Shift		+/-25%수평, +/-65%수직	
Shutter		Laser Shutter	
키스톤 보정		+/-40%수평, +/-30%수직	
동기화 범위	수평	24-153kHz	
	수직	50-120kHz	
지원 가능한 비디오 기준		NTSC, NTSC4.43, PAL, PAL-60, PAL-M, PAL-N, SECAM	
SD/HD 비디오 신호 호환성		480i, 480p, 576i, 576p, 720p, 1080i, 1080p, 4K	
PC 신호 호환성		VGA, SVGA, XGA, SXGA, SXGA+, UXGA, WUXGA, Quad HD	
Macintosh 호환성		Yes	
입력 단자	RGB 1 (digital)	HDMI (V2.0) w/HDCP (V1.4/2.2)	
	RGB 2 (digital)	HDMI (V2.0) w/HDCP (V1.4/2.2)	
	RGB 3 (digital)	HDBaseT w/HDCP (V1.4/2.2)	
	RGB 4 (digital)	3G SDI (SMPTE ST 424M / SMPTE 292M)	
출력 단자	Monitor Out	HDBaseT Repeater	
	Audio Out	Stereo Mini Jack	
외부 제어장치		RS-232, IR, Wired Remote, HDBaseT, DDC/CI, RJ-45, USB (USB 2.0)	
동기화 호환성		Separate Sync / Composite Sync / Sync on G	
전력 요구량		100-240V AC, 50/60 Hz	
입력 전류		11.6A - 5.1A	12.8A - 5.6A
전력 소비량 (Normal/Silent Mode/Network Standby/Standby)		960W / 855W / 0.4W / 0.15W	1035W / 855W / 0.4W / 0.15W
설치 순서		Floor/Front, Floor/Rear, Ceiling/Front, Ceiling/Rear	
제품 규격 (WxDxH)		23.6 x 19.3 x 9.4 in. / 599 x 490 x 238 mm	
순중량		63.7 lbs. / 28.9 kg	
배송 규격		29.1 x 24.8x 15.0 in. / 739 x 629 x 382 mm	
총중량		71.9 lbs. / 32.6 kg	
팬 소음		38 dB normal / 35 dB silent mode	43 dB normal / 37 dB silent mode
국가별 규제	US	USA UL60950-1: 2nd edition, FCC Part15 Subpart B(ANSI C63.4:2014)	
	Canada	CAN/CSA C22.2 No.62368-1-18,3rd Edition, ICES-003 Issue 7(ANSI C63.4-2014)	
사용 온도	온도	32-113°F / 0-45°C	
	습도	20% - 80% (non-condensing)	
보관 온도	온도	14-122°F / -10 50°C	
	습도	20% - 80% (non-condensing)	

\* 렌즈는 별도 구매 옵션입니다.  
기타 관련 자세한 내용은www.sharpnecdisplays.us에서 확인 가능합니다.

